



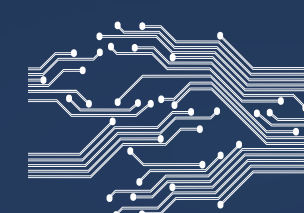
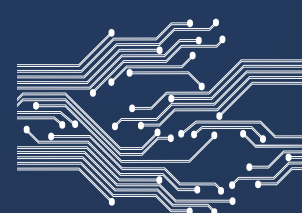
JESUS CAMPOS

Jesús Campos es Ingeniero Electricista egresado de la Universidad Autónoma de San Luis Potosí. Cuenta además con un Diplomado en Finanzas por el Instituto Tecnológico de Estudios Superiores de Monterrey y certificaciones en Six Sigma Green Belt y Six Sigma con enfoque en clientes.

Tiene 16 años de experiencia en la industria de generación de energía en sitio y se ha desempeñado en puestos como capacitador en todo tipo de equipos de generación, pasando por servicio y ventas.



23 DE JULIO 2020





RECOMENDACIONES PARA EL DIMENSIONAMIENTO DE UN SISTEMA DE ENERGÍA DE RESPALDO EN INFRAESTRUCTURA DE MISIÓN CRÍTICA.

Con años de experiencia en el diseño, implementación y operación de proyectos de telecomunicaciones, data center y edificios de misión crítica hemos recopilado importante información y desarrollado herramientas para identificar los puntos clave al momento de iniciar el diseño de un sistema de generación de respaldo con grupos electrógenos. Siendo la intención poder tener un sistema correctamente dimensionado para evitar el aumento en CAPEX que típicamente se tiene en estos proyectos.

23 DE JULIO 2020

